

# A LOUER

## Surface de 790m2



### SURFACE

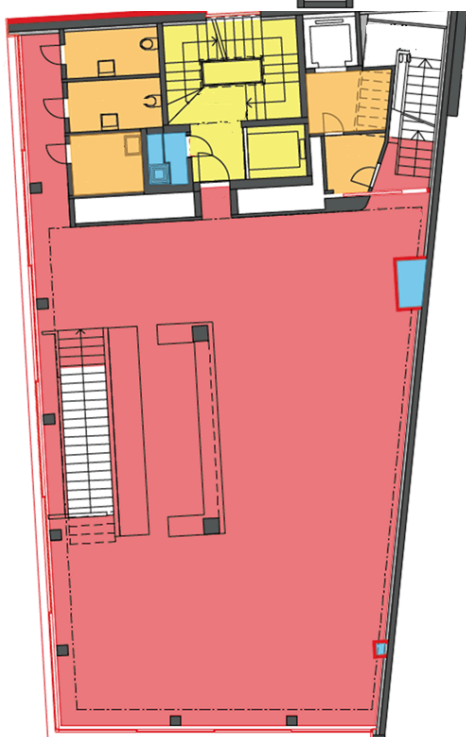
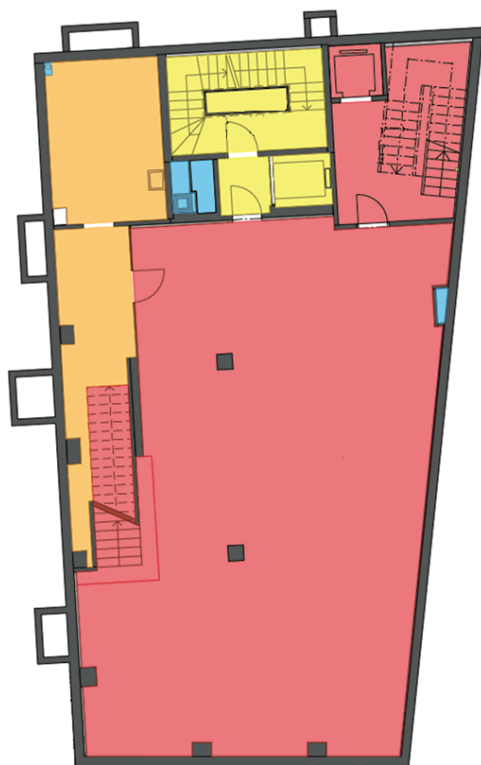
Située en plein coeur de la ville de Fribourg , son emplacement stratégique saura, sans aucun doute, favoriser et mettre en valeur votre enseigne, quel que soit votre domaine d'activité

Proche des transports publics et entouré de commerces et services, la surface profite d'un environnement dynamique et attractif



# SURFACE AU COEUR DE FRIBOURG

Son positionnement central garantit une accessibilité optimale et une exposition maximale auprès d'une clientèle variée et régulière.



**Christian Catota**

*Responsable Immeuble  
Commercial*

021 317 73 89

[christian.catota@regimo.ch](mailto:christian.catota@regimo.ch)