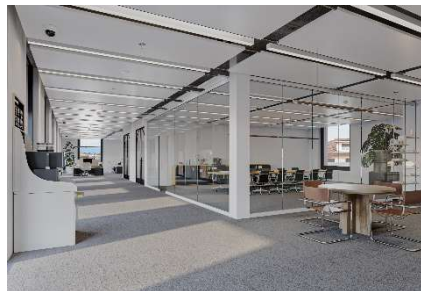


Magnifiques surfaces de bureaux À deux pas de la gare CFF de Renens **CHF 300.-/m2/an**



Emplacement

Ville	Crissier
Adresse	Route de Bussigny 2

Objet

Surface totale au sol	Environ	180 + 210 m2
-----------------------	---------	--------------

Loyer

Loyer net mensuel	CHF	300.-/m2/an
Charges mensuelles	CHF	20.-/m2/an
+ TVA		

Description

Profitez d'une adresse de premier choix au cœur de l'ouest lausannois, dans un immeuble neuf alliant modernité et performance énergétique. Situés à la Route de Bussigny 2, ces espaces modulables de 180 m2 à 650 m2 offrent un cadre de travail idéal pour dynamiser votre activité.

A proximité immédiate de la gare CFF de Renens (environ 4 minutes) et futur arrêt de tramway "Renens Gare" juste en face et proximité autoroutière.

Disponibilité : **à convenir**

Dépôts et places de parc intérieures disponibles en sus.

Intéressé(e) ? La visite vaut le détour.

Sauf erreur ou omission. Photos et descriptif non contractuels.

Vos avantages avec Régimo Business

1. Négociation personnalisée des termes et conditions du contrat de bail à loyer ;
2. Conseils et soutien pour la planification des aménagements et des équipements par des professionnels ;
3. Spécialistes à l'écoute de vos besoins tout au long de la durée de votre location.

Contact

Régimo Lausanne SA
Chemin de Mornex 38, CP 1267, 1001 Lausanne
Christian Catota
T +41 21 318 73 89
christian.catota@regimo.ch

Crissier – Route de Bussigny 2 – 2^{ème} étage – 180 + 210 m²

